

Metadatos Delivery

El poder colectivo de los metadatos de nuestros miembros está disponible para su uso a través de una serie de herramientas y API, lo cual permite a todo el mundo buscar y reutilizar metadatos de formas innovadoras.

Los editores registran contenido con nosotros para hacerlo visible. Nos envían información llamada metadatos, la cual nosotros recogemos y almacenamos de forma estandarizada. Hacemos que estos metadatos sean accesibles para todo el mundo mediante nuestras API, esto significa que tanto las personas como los sistemas informáticos pueden incorporarlos en sus servicios y herramientas de investigación.

Los servicios de seguimiento de manuscritos, los servicios de búsqueda, el software de gestión bibliográfica, los sistemas bibliotecarios, las herramientas de elaboración de perfil de autores, las bases de datos de temas especializados y las redes compartidas por académicos, entre otros, incorporan metadatos académicos en su software y servicios. Usan nuestras API como ayuda para obtener el conjunto de metadatos más completo y actualizado con todos nuestros miembros editores.

Este uso extendido de nuestras API ayuda a garantizar que toda la comunidad pueda crear citas sólidas, duraderas y precisas del contenido de nuestros miembros para el beneficio de editores, lectores, financiadores y otras organizaciones. También implica que los editores solo tienen que enviar metadatos a un lugar único para que su contenido sea descubierto y usado por parte de diferentes servicios.

Primos pasos: la búsqueda de nuestros metadatos

Los metadatos de Crossref se pueden recuperar de dos formas: manualmente mediante interfaces de usuario o automáticamente mediante nuestras API. También ofrecemos **Metadatos Plus***, un servicio de primera clase para búsquedas automáticas.

Interfaces de usuario para humanos

Metadatos Search (search.crossref.org) es nuestra principal interfaz de usuario para la búsqueda y el filtro de metadatos. Introduzca cualquier término para buscarlo y filtre por diversos elementos, incluidos ISSN, ORCID iD y datos de financiamiento. También se puede usar para buscar el DOI de una referencia, una referencia parcial o un conjunto de referencias.

API para sistemas informáticos

Nuestra **API REST** es nuestra API pública más novedosa e innovadora que permite el acceso programado y flexible para buscar y filtrar nuestros metadatos. Se puede usar para buscar metadatos de un elemento de contenido, enviar una consulta sobre un nombre de autor o buscar retractaciones registradas con nosotros. También se puede usar para buscar y filtrar diversos elementos, incluido un financiador, o elementos de contenido con ORCID iD.

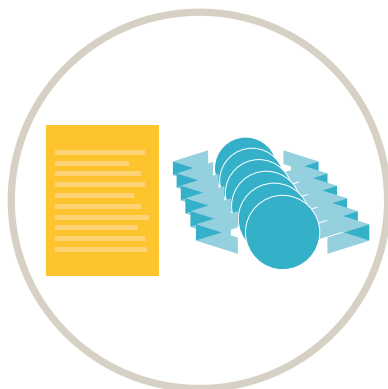
La **API OAI-PMH** utiliza un estándar habitual en la comunidad bibliotecaria para recoger datos y la **API OpenURL** busca DOI de Crossref de referencia, los cuales se usan de forma extendida junto con servicios de resolución de vínculos.

***Metadatos Plus** es un servicio de pago que utiliza tanto la API REST como la API OAI-PMH para ofrecer acceso automatizado a todos nuestros registros de metadatos en XML y JSON. El servicio ofrece funciones adicionales, como la notificación de nuevos registros relacionados e “instantáneas” de metadatos para descargar, así como garantía de prioridad de soporte.

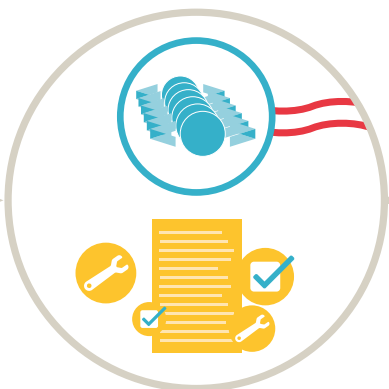
Práctica recomendada

Animamos a los miembros a que envíen tantos metadatos como les sea posible para que nuestras API puedan incluir y ofrecer una información contextual completa sobre su contenido. Los miembros que usen la API pública REST deberían incluir sus direcciones de correo electrónico en las consultas de encabezado, ya que podemos ofrecer un servicio más predecible para este tipo de consultas “correctas”.

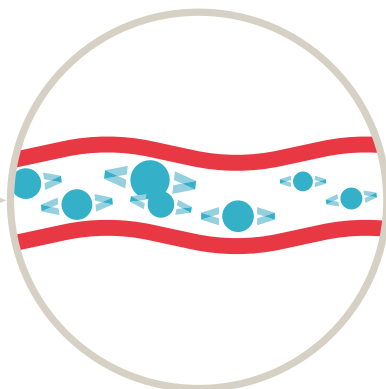
Funcionamiento del envío de metadatos



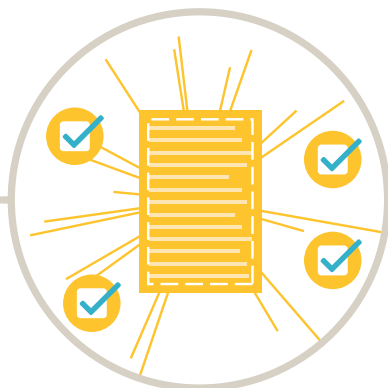
Los miembros editores nos envían información llamada metadatos, la cual nosotros recogemos y almacenamos de forma estandarizada.



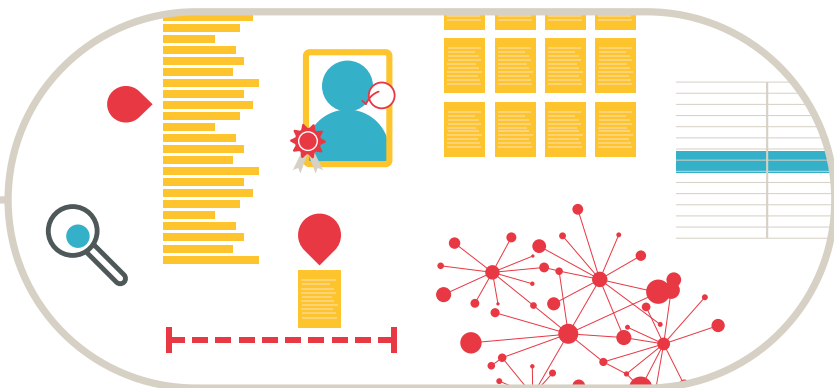
Hacemos que los metadatos sean accesibles para todo el mundo mediante API para que las personas y los equipos informáticos pueden incorporarlos en sus servicios y herramientas.



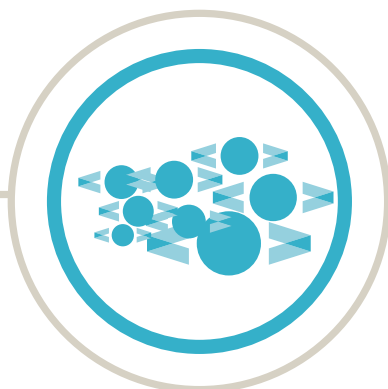
Nuestra API ayuda a los sistemas a obtener el conjunto de metadatos más completo y actualizado con todos nuestros miembros editores.



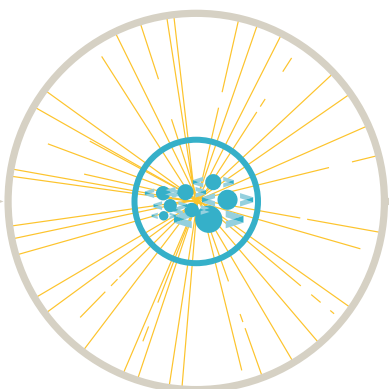
Esto ayuda a que sus usuarios encuentren, vinculen, citen y evalúen la investigación que les interesa.



Los servicios de búsqueda, los sistemas de seguimiento de manuscritos, el software de gestión bibliográfica, los sistemas bibliotecarios, las herramientas de elaboración de perfil de autores, las bases de datos de temas especializados y las redes compartidas por académicos usan nuestros metadatos.



Es decir, los editores solo tienen que enviar metadatos a un único lugar para que su contenido sea descubierto y usado por parte de diferentes servicios.



Los desarrolladores pueden acudir a un solo lugar para encontrar y usar la información de decenas de millones de publicaciones.



Los investigadores se benefician de un servicio que les ayuda a ofrecer soporte a sus trabajos, así como a desarrollarlos, publicarlos y compartirlos.